

大江高山 2025.5.29

参加者：佐々木、大藤（富）、大藤（博）3名

佐々木さんが登りたかった山の一つに行った。ギフチョウの乱舞を期待して。

大江高山は早春の花が多く、4月に登るのが最適な時期だ。

今回は急坂で有名な飯谷コースから佐々木、大藤（富）が登り、緩やかな山田コースを大藤（博）が登った。山頂からは三瓶山が目前に展望できる。

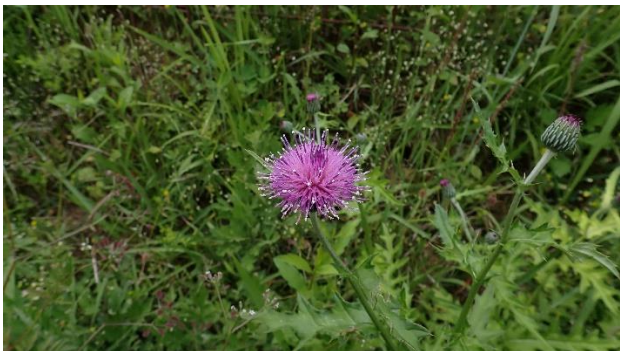
山田側登山道入り口（駐車場所）10:25⇒10:40 登山口⇒12:17 山頂



県道46号沿いの山田登山道入口



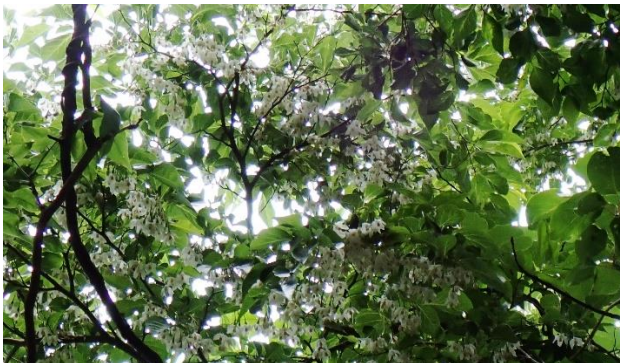
車道を2km行くと登山口に至る



ノアザミ



10:40 登山口



エゴノキ



アマドコロ

登山道一杯にエゴノキの花が散っていた。アマドコロの茎は角ばっている。ナルコユリの茎は丸くて滑らかなので区別は容易い。縦走路は近年登山道管理者が、高齢で居なくなり草の刈込がされていないので、数箇所が藪になっている。エイザンスミレの株は確認できた。

私が山頂まで後数分の所で、下山して来た佐々木、大藤（富）に出会う。昼食休憩後に下山して来た。再び3名で山頂まで登り返す。12:17 山頂。



ギフチョウは全く飛ばず。



ツクバネウツギ



過って展望台があった所は、藪で消滅



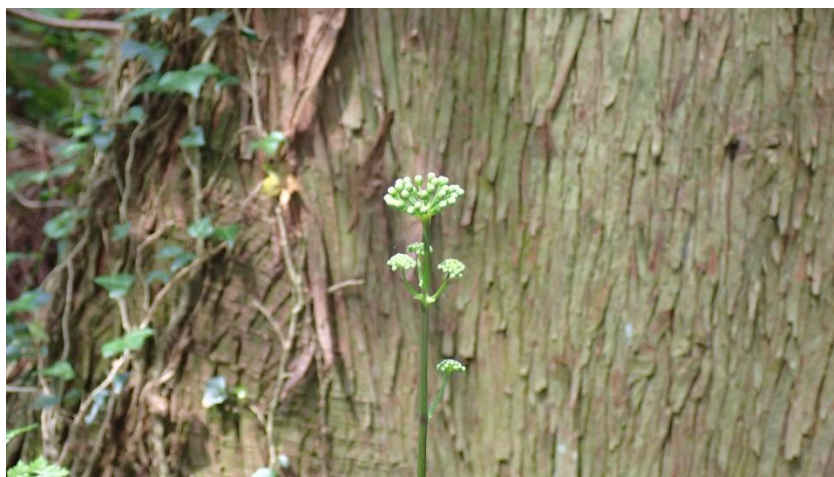
縦走路は数箇所が笹藪



ウリハダカエデ



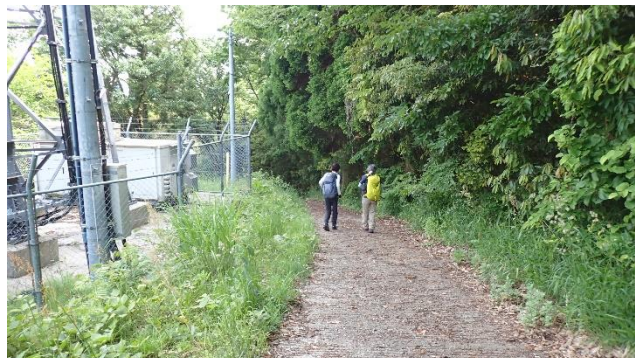
フタリシズカ



トチバニンジン（葉の出方がトチの葉に似ている） トチバニンジンの花



14:20 登山口に下山



コンクリートの道になる



大江高山を振り返る

安佐岳友クラブ 大藤